



**MV LINE**



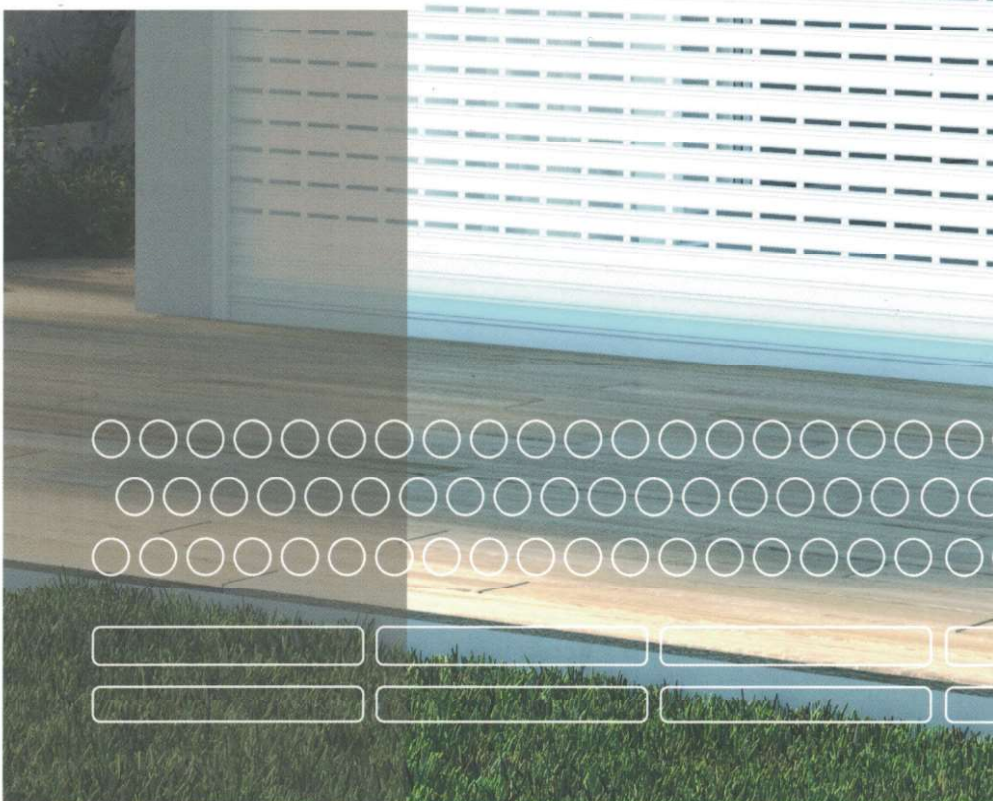
# **SEKURCLIM**

---

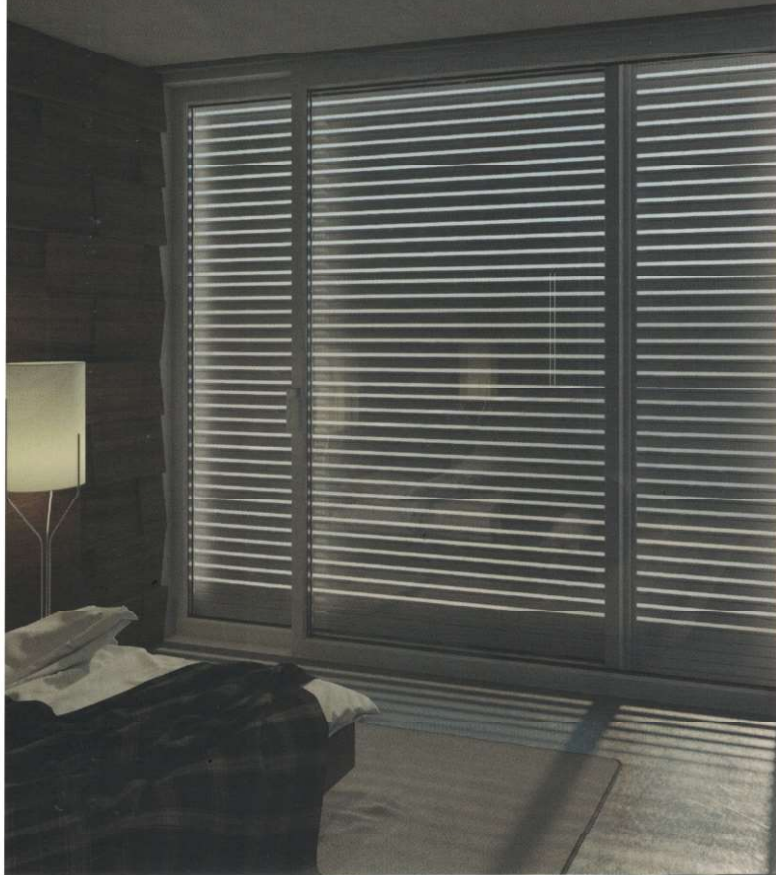
# **SEKURLOOK**

**2.0**

Protezione e comfort  
per i tuoi spazi, senza rinunce.



# SEKURCLIM



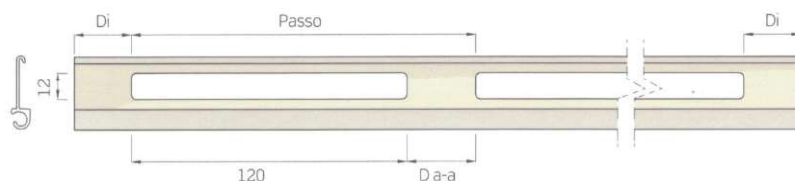
# SEKURLOOK



**Sekurclim** è la tapparella a stecche microforate, che favorisce il controllo della luminosità dell'ambiente garantendo un arieggiamento ottimale ed un buon livello di sicurezza.

Grazie al sistema di aggancio fra le lamelle e all'utilizzo di particolari profili autobloccanti, la tapparella riesce a contrastare l'eventuale sollevamento dall'esterno.

**Sekurlook** è la tapparella a stecche asolate che offre un ampio passaggio di aria e luce. La dimensione dell'asola 120 x 12 mm garantisce un'efficace schermatura dai raggi solari durante le ore del giorno e un veloce ricambio d'aria in totale sicurezza.



I teli sono disponibili in diverse tinte RAL ed effetto legno. La finitura dei teli può essere personalizzata secondo le proprie esigenze.

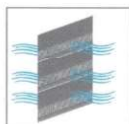
Sekurclim e Sekurlook sono facili da installare anche in caso di sostituzione delle vecchie tapparelle grazie alla particolare guida da incasso.

# SEKURCLIM

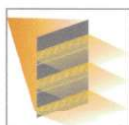
## + Vantaggi



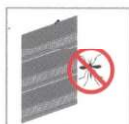
**300% di luce in più**  
rispetto ad una tapparella tradizionale.



**10% di areazione**  
rispetto ad una tapparella tradizionale.



**La microforatura**  
Attenua notevolmente l'irraggiamento solare, donando una piacevole luminosità all'interno degli ambienti.



**Anti insetti**  
il diametro dei microfori non consente l'ingresso degli insetti più fastidiosi.



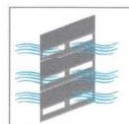
**Anti sollevamento**  
Un meccanismo che ostacola l'intrusione dall'esterno.

# SEKURLOOK

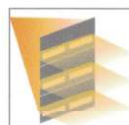
## + Vantaggi



**Maggiore luminosità**  
Sekurlook consente di graduare la quantità di luce diretta all'interno dei nostri ambienti.



**Maggiore areazione**  
Le aole rendono questo prodotto indispensabile quando è richiesta una maggiore areazione e protezione degli ambienti.



**Comfort ambienti**  
Sekurlook permette di trovare il giusto equilibrio tra aria e luce per aumentare il senso di benessere.



**Anti sollevamento**  
Un meccanismo che ostacola l'intrusione dall'esterno.



Sekurclim a telo semi aperto



Sekurlook a telo semi aperto



Sekurclim e Sekurlook a telo chiuso

## Come ordinare

Formulare l'ordine indicando:

- **Per la larghezza**, la misura del telo finito
- **Per l'altezza**, la misura luce architettonica (ovvero sotto il cassonetto).

**La tapparella verrà fornita con misure maggiorate, necessarie al corretto funzionamento.**

## Determinazione delle misure dei teli finiti con guide



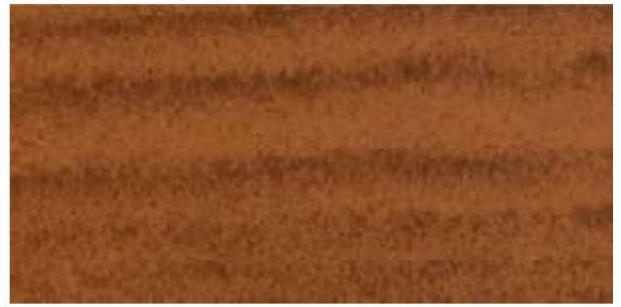
## Rapporto di conversione tra altezza luce architettonica ed altezza telo finito (mm)

MISURA LUCE ARCH.	H TELO FINITO	MISURA LUCE ARCH.	H TELO FINITO	MISURA LUCE ARCH.	H TELO FINITO	MISURA LUCE ARCH.	H TELO FINITO
1000	1200	1400	1650	1800	2100	2200	2550
1050	1250	1450	1700	1850	2150	2250	2600
1100	1300	1500	1750	1900	2200	2300	2650
1150	1350	1550	1800	1950	2250	2350	2700
1200	1400	1600	1850	2000	2300	2400	2750
1250	1500	1650	1950	2050	2400	2450	2800
1300	1550	1700	2000	2100	2450	2500	2850
1350	1600	1750	2050	2150	2500		

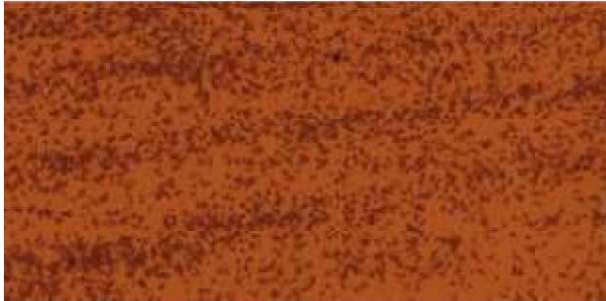




Bianco venato



Douglas



Ciliegio



Noce chiaro



Noce medio



Noce scuro



Rovere



Golden oak



Nussbaum



Verde venato



RAL 9010 Bianco



RAL 1013 Avorio



RAL 9006 Grigio



RAL 7035 Grigio chiaro



RAL 7016 Grigio antracite



Marrone muschio



Verde muschio



Grigio Raffaello liscio

## Dichiarazione di prestazione

Prestazioni dichiarate														
Caratteristiche essenziali			Dimensioni luce architettonica					Prestazione						
Classe di resistenza al vento UNI EN 13659: 2015			Larghezza fino a (mm)				Altezza (mm)							
			2000				2500				6			
			2500				2000				6			
			3000				2400				4			
Trasmittanza totale di energia solare g tot														
Tipologia vetrata			Val. di rif		Colore		Avvolgibile in posizione di chiusura				Avvolgibile in posizione aperta			
							Bianco	Pastello	Scuro	Nero	Bianco	Pastello	Scuro	Nero
4 16 argon 4 b.e. secondo UNI EN 14501:2006	Ug: W/m <sup>2</sup> K	1,2	gsh+gl (gtot)	0,03	0,04	0,06	0,08	0,10	0,10	0,09	0,09			
	g:	0,59	Classificazione secondo UNI 14501:2006	Classe 4	Classe 4	Classe 4	Classe 4	Classe 4	Classe 4	Classe 4	Classe 4			
3/3.1 15 argon 3/3.1 b.e.	Ug: W/m <sup>2</sup> K	1,0	gsh+gl (gtot)	0,02	0,04	0,05	0,07	0,09	0,08	0,08	0,08			
	g:	0,47	Classificazione secondo UNI 14501:2006	Classe 4	Classe 4	Classe 4	Classe 4	Classe 4	Classe 4	Classe 4	Classe 4			
3/3.1 24 argon 3/3.1 b.e.	Ug: W/m <sup>2</sup> K	1,1	gsh+gl (gtot)	0,02	0,04	0,06	0,07	0,09	0,09	0,09	0,08			
	g:	0,47	Classificazione secondo UNI 14501:2006	Classe 4	Classe 4	Classe 4	Classe 4	Classe 4	Classe 4	Classe 4	Classe 4			
Caratteristica essenziale			14501:2006					Specifica tecnica armonizzata						
Resistenza termica supplementare			-					UNI EN 13659						

## Capitolato tecnico

**Sekurclim** e **Sekurlook** sono dei sistemi oscuranti per esterni realizzati con profili in lega di alluminio estruso EN AW 6060 con stato fisico fornitura T5. Le tolleranze dimensionali di spessore sono conformi alla Norma UNI EN 12020 2:2002.

I teli **Sekurclim** e **Sekurlook** sono composti da stecche cieche (poste in quantità opportune nella parte inferiore e superiore), da stecche telescopiche, caratterizzate da un profilo di copertura e un profilo monoparete microforato o asolato che scorrono all'interno di guide.

Le stecche cieche e le stecche telescopiche sono tra loro interconnesse mediante un profilo di giunzione. Tale profilo ha lo scopo di snodarsi quando si tenta di sollevare il telo dal basso verso l'alto. I punti di contatto che si creano con le speciali guarnizioni poste all'interno della guida di scorrimento, generano forze di attrito che contrastano il sollevamento.

Una serie di tappi appositamente studiati per consentire il normale funzionamento del sistema di anti-sollevamento, impediscono lo scorrimento trasversale dei profili.

Nella parte inferiore, ad ultimare la composizione, i teli sono provvisti di un profilo terminale e di una guarnizione che assicura una tenuta ermetica con il pavimento.

Nelle sue totalità, le tapparelle costituiscono un sistema per l'oscuramento e l'areazione ed un vantaggioso prodotto di sicurezza.

**Sekurclim** e **Sekurlook** dispongono di tre modalità di posizionamento:

- Telo aperto
- Telo semi-aperto
- Telo chiuso

**Sekurclim** e **Sekurlook** associano in un unico prodotto le prestazioni dell'avvolgibile e la funzionalità del frangisole, offrono la possibilità di modulare quantità di luce e aria in piena sicurezza, senza rinunciare all'occorrenza, ad un oscuramento totale.

I teli sono caratterizzati da un fattore di trasmissione solare pari a 0,026 con le lamelle in posizione chiusa e 0,102 con lamelle in posizione aperta (valori calcolati in accordo con le norme UNI EN 13363-1:2008 e UNI EN 14501:2006, per teli di colore bianco associati a vetro doppio chiaro basso emissivo con argon con Ug=1.2 e W/m<sup>2</sup> \*K e g = 0.59).

Eventuali infiltrazioni di luce sui colori chiari, sono da considerarsi connaturate alle specifiche costruttive del prodotto.

Il trattamento della superficie dei profili avviene mediante verniciatura a polvere con resine termoplastiche.

L'installazione dei prodotti devono essere effettuati da personale tecnico specializzato.

**Lo smaltimento dei prodotti deve avvenire presso centri di raccolta autorizzati.**

**SEKURCLIM**  

---

**SEKURLOOK**



**MV LINE**

**MV LINE S.P.A.**

70021 Acquaviva delle Fonti (BA) Italy

Zona PIP - Via Umbria, lotto 69

Tel. +39 080 305 7000

**[www.mvline.it](http://www.mvline.it) • [info@mvline.it](mailto:info@mvline.it)**